

Arnedo

Una aventura gigante para los más pequeños



¡Nos vamos de ruta!

Para conocernos mejor, resuelve los acertijos y juegos que encontrarás en cada una de las doce estaciones de este viaje. La página 13 puedes resolverla si visitas la Cueva de los Cien Pilares o bien, en la Visita Virtual de la Oficina de Turismo. Haz caso a los adultos que te acompañan y lo más importante: ¡Diviértete!



¡Bienvenido a Arnedo!

¡HOLA _____!

Escribe tu nombre

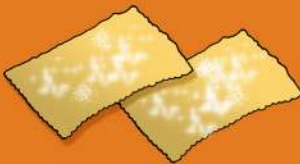
¡Encantados de recibirte en Arnedo! Estamos en el **Nuevo Cinema**, un antiguo cine de la ciudad que ahora acoge a los visitantes como **oficina de turismo**.

Está custodiada por **dos gigantes arnedanos** que tienen en sus manos dos de las cosas que más nos identifican ¿sabes que son?
¿En qué otro lugar de la oficina puedes encontrarlos?

Es un edificio lleno de **ventanas**, tantas, que nosotros no sabemos ni cuantas. ¿Nos ayudas a contarlas?
¡No te olvides de la calle lateral!

¿Sabías que...?

El fardalejo es un postre de origen árabe. Entre sus ingredientes encontramos la almendra, el huevo, la harina o el azúcar.



Sigue mis huellas...



Cruzando la calle (por el paso de cebra) nos encontramos con el **Teatro Cervantes**, el teatro de la ciudad.


En el suelo, ante él, está el **Bulevar del Calzado**, un paseo de baldosas en el que distintos personajes famosos han dejado la huella de su pie y su zapato.

Quién sabe si algún día tú también serás famoso... será mejor que nos dejes tu huella por si acaso.

¿Sabías que...?

Fernando Romay mide 2,13 metros y ¡calza un 57!, por eso sus pies no cabían en la baldosa. Pon tu pie sobre su huella y compara.



 ARNEDO Ciudad del Calzado	Escribe tu nombre
Escribe algo sobre ti	

Hora de jugar

Este edificio en el centro de Arnedo es el *Palacio de la Baronesa*, la casa de verano de los Barones de Benasque, y que actualmente, acoge la *escuela de música "Agustín Ruiz"*.

Hasta hace no mucho tiempo, estos jardines estaban cerrados con una *valla*, si te fijas bien, aún puedes encontrar la puerta. ¿La ves?

Este parque es una zona de juegos, de hecho, hay un *niño* que nunca deja de jugar.
¿Sabes a qué juega?

¿Sabías que...?

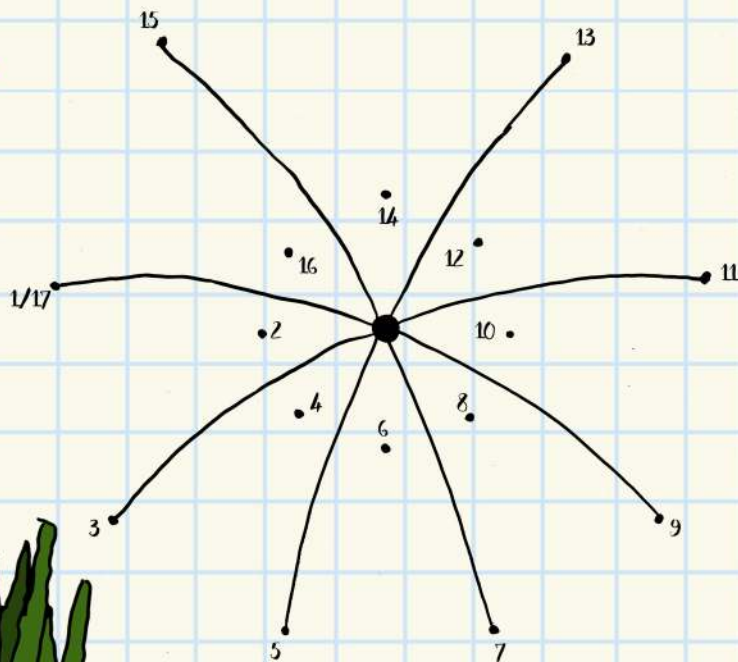
El niño que juega a las canicas tiene un amigo que prefiere jugar a otra cosa. Puedes descubrirlo cerca de la iglesia de Santo Tomás.



Una iglesia bajo una estrella

Como ves, la distribución de la *iglesia de Santo Tomás* es muy original, porque sus bancos están en círculo. Pero sin duda, lo más sorprendente es que, a pesar de estar cubierta, mirando hacia arriba podrás ver las estrellas, o, al menos... una. Te ayudamos a dibujarla.

¿Cuántas puntas tiene?



¿Sabías que...?

La parte más alta de la torre de esta iglesia tiene unas inquilinas habituales. ¿Ya sabes quién son?



Historias a lo grande

En distintos rincones de Arnedo puedes encontrarte con *gigantografías* sobre diferentes temas. ¿Te parece que las paredes son rectas? Acércate y compruébalo.

Historias de Arnedo repasa nuestras tradiciones y hace homenajes, como a las antiguas *escuelas*, que se encontraban aquí, o al nombre por el que se conocía este lugar: *Plaza de la leña*.

¿Encuentras estos dos homenajes?

¿Puedes encontrar las siguientes cosas?: *Un crucifijo, un disco de vinilo, la sombra de un cuadro que se ha caído, unas llaves, un manillar de bici y la mano de un ratón de ordenador.*

¿Sabías que...?

La *Mona Lisa* es el único cuadro de este salón que no es "arnedano", sin embargo, es posiblemente una de las *Giocondas* más grandes del mundo, ya que tiene 6 veces el tamaño de la original.



¿Quién vivió aquí?

El *Palacio del Arzobispo Argáiz* acoge actualmente la *Casa de Cultura* y también la *Biblioteca Pública*, pero este edificio se ha llegado a utilizar ¡hasta como cárcel!

En *casas-palacio* como ésta, es habitual ver los escudos de quienes las habitaron. ¿Ves alguno aquí?

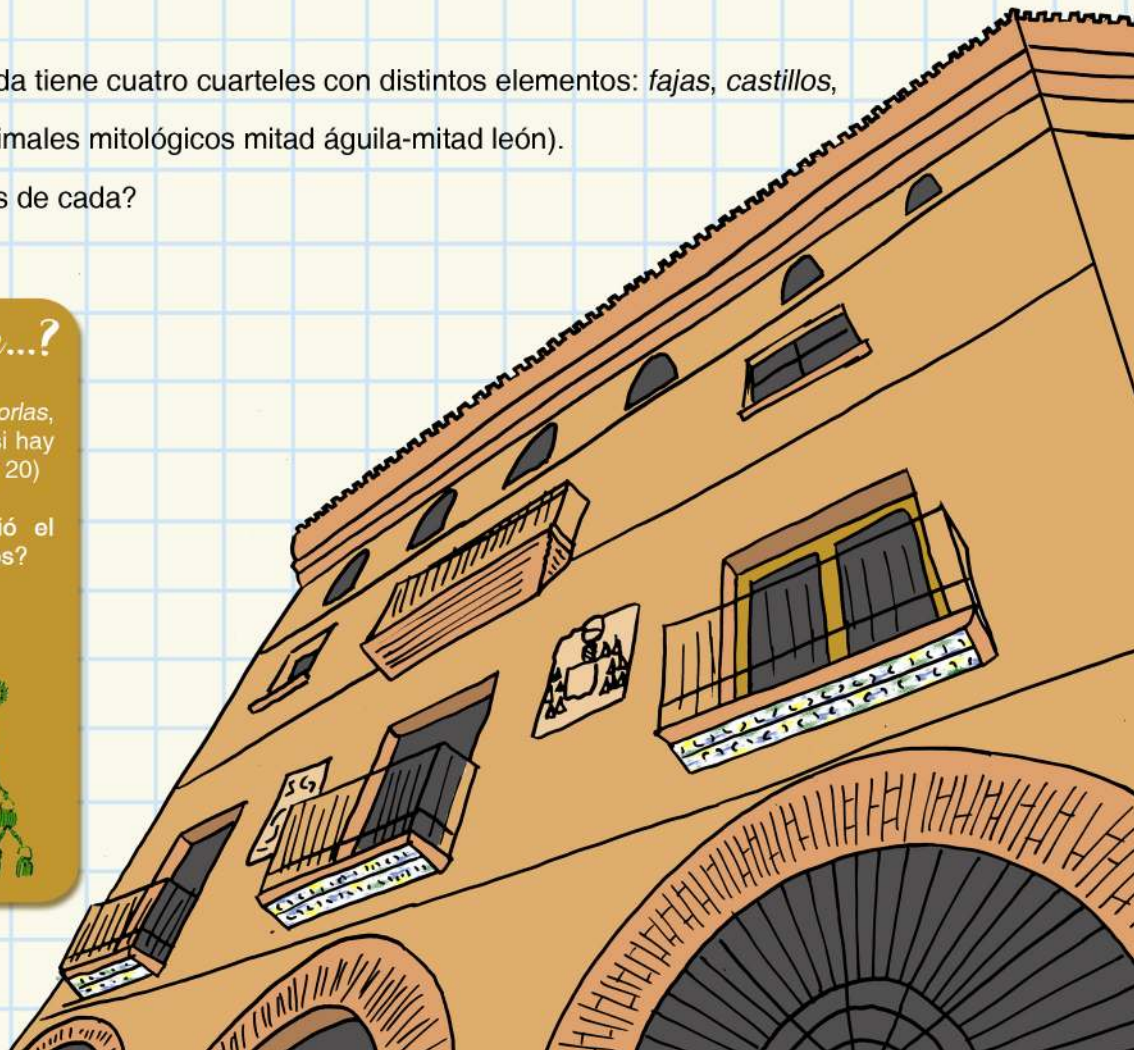
El *escudo* de la izquierda tiene cuatro cuarteles con distintos elementos: *fajas*, *castillos*, *estrellas* y *grifos* (son animales mitológicos mitad águila-mitad león).

¿Sabes decirnos cuántos de cada?

¿Sabías que...?

El *capelo* (el gorro) y las *borlas*, son un símbolo de obispos (si hay 12) y arzobispos (cuando hay 20)

¿Ves el error que cometió el constructor en estos escudos?

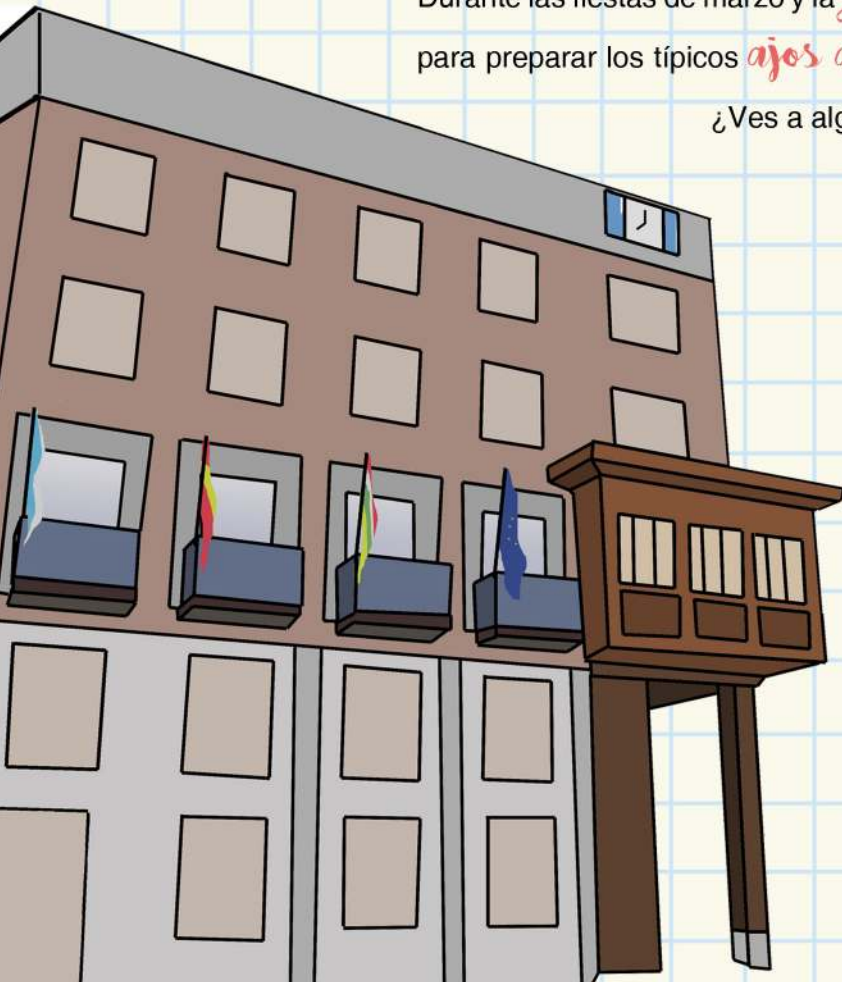


Esta plaza huele a humo

En la plaza Nuestra Señora de Vico (patrona de Arnedo) dan comienzo, en marzo y septiembre, nuestras *fiestas* con el disparo de *la Bomba*, que es como se conoce, en Arnedo, al cohete anunciador que se lanza desde el balcón con la bandera de España. ¿Reconoces el resto de las banderas?

Durante las fiestas de marzo y la *Semana Santa*, la gente enciende hogueras para preparar los típicos *ajos asados*, que también pueden comprarse aquí.

¿Ves a alguna vendedora de ajos? ¿Qué más nos ofrece?



¿Sabías que...?



Los *ajos asados* se preparan al fuego de los sarmientos (las ramas de la vid).

El Jueves Santo se organiza una gran hoguera en el centro de Arnedo y se preparan más de 8.000 ajos: es el Día del Ajo Asado.



Tras la pista de un robo

¿Sabías que...?

Alrededor de la iglesia hay multitud de especies de pájaros. Cierra los ojos y escucha. ¿Cuántos oyes?

En la pared de enfrente se han posado varios, pero... ¿cuántos? ¡Abre bien los ojos, algunos se camuflan!



La más monumental de las iglesias está dedicada a nuestros patronos: *San Cosme y San Damían*. Estos santos médicos, protagonizan cada 27 de septiembre una singular procesión, en la que vecinos navarros se los intentan llevar diciendo que son suyos, es *El robo de los Santos*.

Sus imágenes vigilan esta puerta, pero esta iglesia tiene *otra entrada*. ¿Sabes quién está representado sobre ella?



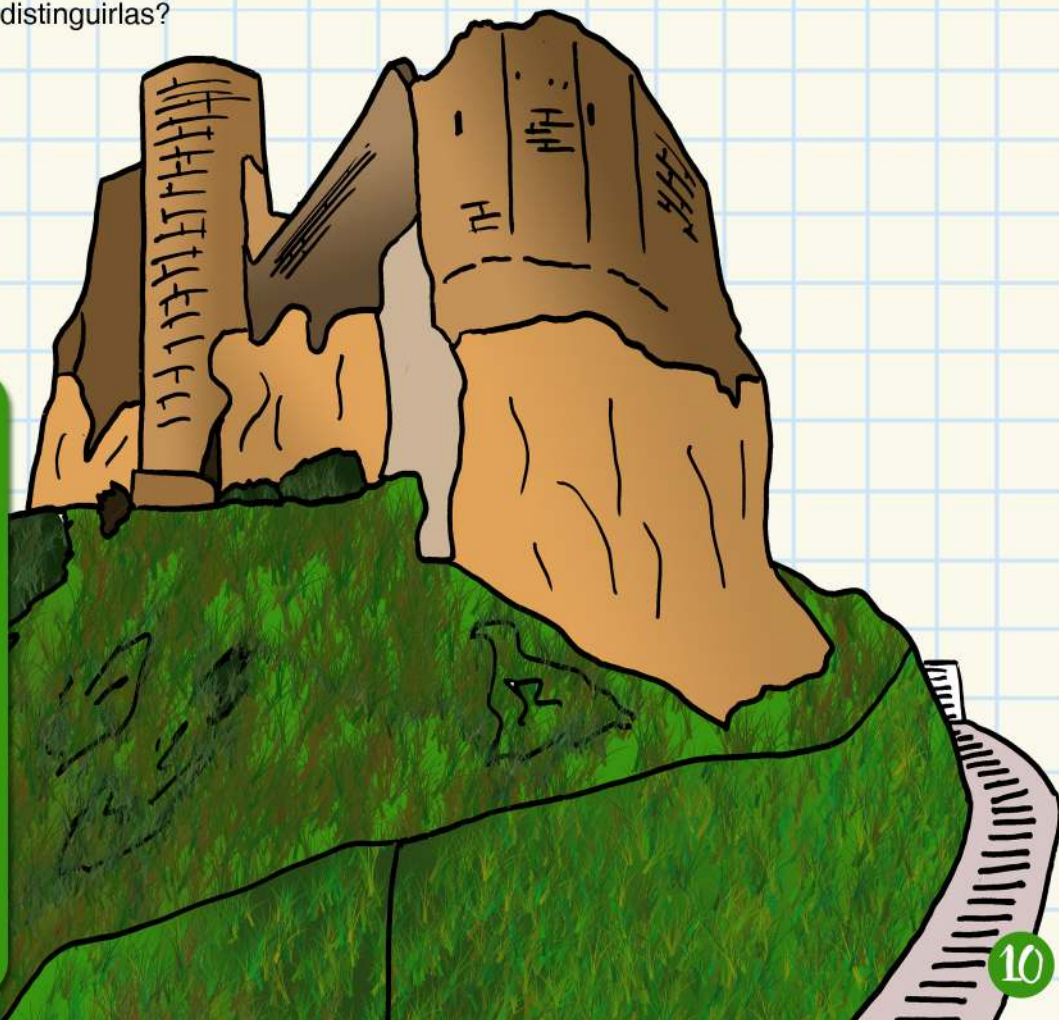
A vista de pájaro

El **Castillo de Arnedo**, fue construido en el s. IX, sobre un cerro desde el que se domina toda la ciudad. ¿Puedes localizar las tres iglesias?

Además del **torreón circular**, esta fortaleza tenía para su defensa una **torre poligonal**, en el punto más cercano al mirador, con ventanas saeteras por las que poder lanzar flechas estando protegido. ¿Eres capaz de distinguir las?

¿Sabías que...?

El Castillo de Arnedo tiene en su plataforma inferior un **aljibe**, un depósito que almacenaba el agua de lluvia y que tiene capacidad para recoger hasta 65.000 litros, ¡el equivalente a 700 duchas, o a 260.000 vasos de agua!



¿Sabías que...?

La torre de esta iglesia fue reconstruida en 1987 modificando su forma, ya que originalmente no era cuadrada, sino octogonal.



A los pies del castillo

La *iglesia de Santa Eulalia* es, probablemente, la que tiene un origen más antiguo de Arnedo, ya que se cree que pudo ser la capilla del castillo. Actualmente se encuentra cerrada.

La mayoría está construida con sillares de piedra, uno de ellos muy curioso, ya que es un elemento del interior de la iglesia relacionado con el agua ¿sabes qué es? Da la vuelta a la iglesia hacia la derecha y encuéntralo.

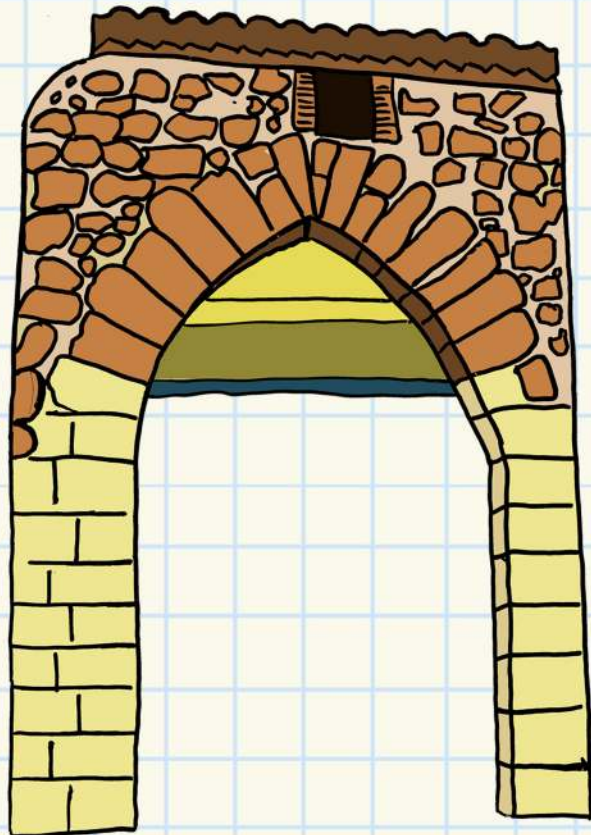
El *campanario*, situado en la parte superior de la torre, está construido con ladrillo. Mira hacia arriba y dinos cuantas *campanas* tiene.



De puerta en puerta

Estamos delante del único resto existente de la muralla de Arnedo: la *Puerta del Cinto*.

Aunque no se conservan restos, hay puntos de la ciudad que conservan los nombres de otras puertas: Puerta Munillo, Puerta del Royo o Puerta de las Eras, que junto con la Puerta del Castillo nos sirven para imaginar como era la *muralla* de Arnedo. Sigue la línea de puntos y une las puertas.



¿Sabías que...?

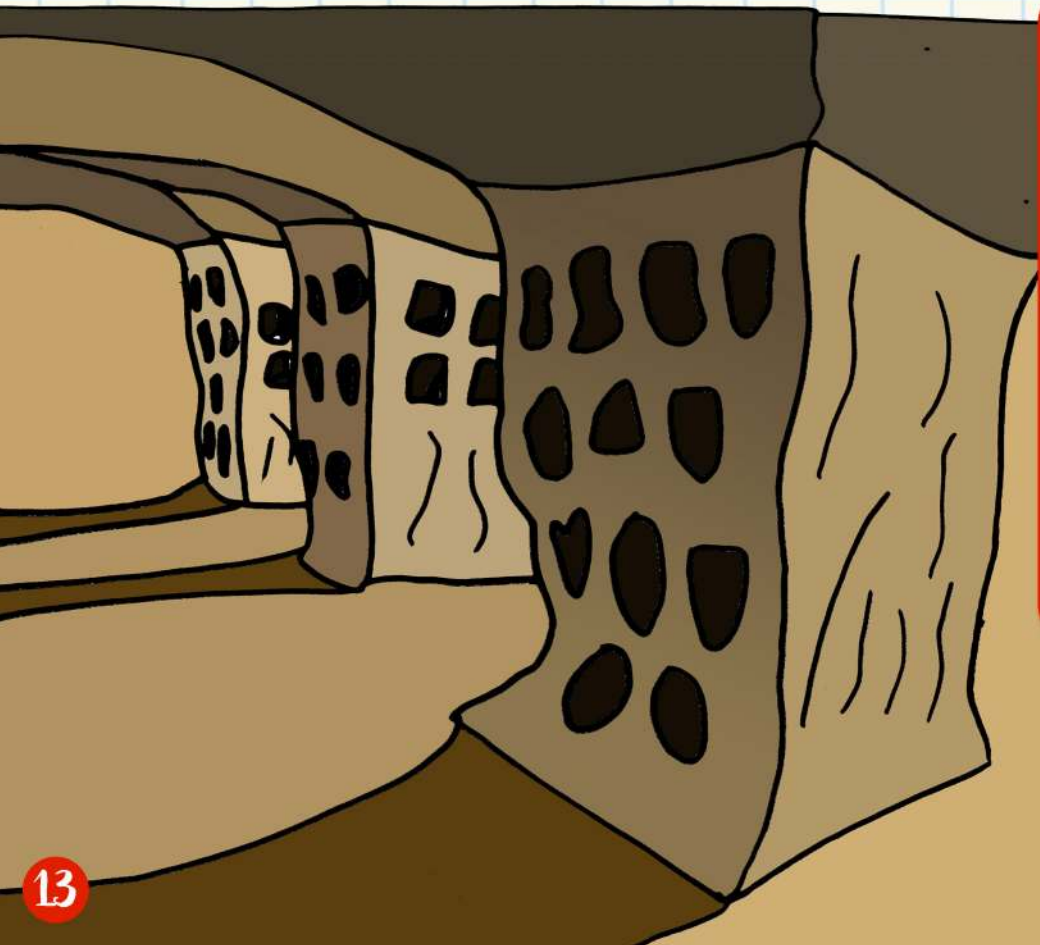
La Puerta del Cinto se conoce también como el Arco de las Nieves, ya que en su parte interior está la imagen de la Virgen de las Nieves.



Viaje al centro de la tierra

La visita a la *Cueva de los Cien Pilares* nos permite pasear por galerías, que recorren el interior del *Cerro de San Miguel*, llenas de pilares con *columbarios* (huecos) excavados y ventanas de distintas formas. Una de ellas tienen una forma muy especial ¿Sabes de qué?

La visita nos adentra también en una *casa cueva* en cuya cuadra vive un animal ¿Sabes cuál?



¿Sabías que...?

Hay múltiples teorías sobre el uso que pudieron tener los columbarios de la Cueva de los Cien Pilares. Incluso se cree que estas galerías pudieron ser parte de un monasterio subterráneo.

El último uso que han tenido estos huecos ha sido como palomar. En donde cada paloma realizaba su nido y ponía sus huevos.



Una ayuda para los mayores

Aprovecha esta ruta con los niños para conocer el patrimonio arnedano. Mientras los niños juegan, podrás leer la información que se ofrece en la *Guía Turística de Arnedo* sobre estos lugares.

Te animamos a que juegues, y a que, si no lo encuentras, preguntes, pero si no aciertas, aquí van las respuestas a algunas de las preguntas.

Pág. 2. Los gigantes sostienen fardolejos y una horma de zapato. Pueden encontrarse en las vitrinas al fondo de la Oficina de Turismo. // El Nuevo Cinema tiene 31 ventanas incluyendo las puertas del balcón.

Pág. 4. El niño juega a las canicas. // La otra escultura, en la calle Palacio, juega a la pelota.

Pág. 5. La iglesia de Santo Tomás tiene una cúpula estrellada de ocho puntas.

Pág. 6. Las escuelas están representadas con una foto antigua, y la plaza de la Leña con el icono de una hoguera. // El crucifijo cuelga de una chincheta junto a la Mona Lisa, el vinilo está a la izquierda, el cuadro caído está en la parte superior derecha y la mano de ratón está sobre la Gioconda.

Pág. 7. El Escudo del Arzobispo Argáiz tiene una faja, tres castillos, cinco estrellas y dos grifos. // Los escudos tienen 12 borlas, cuando en realidad deberían ser 20, ya que se trata de un Arzobispo.

Pág. 8. Las banderas son, de izquierda a derecha la de Arnedo, España, La Rioja y Europa. // La señora vende ajos, alcachofas y lechugas,

Pág. 9. La gigantografía mural tiene 7 pájaros. // La puerta del Padre Eterno, a la izquierda de la principal, está presidida por la imagen de Dios.

Pág. 11. El elemento es una pila bautismal que se encuentra en el muro derecho de la iglesia, reutilizado como piedra de sillar. // La iglesia de Santa Eulalia tiene cuatro campanas

Pág. 13. La ventana de la cueva tiene forma de ojo de ceradura. // En la casa cueva podemos encontrar un burro.



ARNEDO
AYUNTAMIENTO



ARNEDO
PATRIMONIO HISTÓRICO




Ciudades
Amigas
de la Infancia

Arnedo

Una aventura gigante para los más peques

Oficina de Turismo - Nuevo Cinema

Paseo Constitución, 38. Arnedo

T. 941 380 128 - 609 420 560 

www.arnedo.com

turismo@aytoarnedo.org

